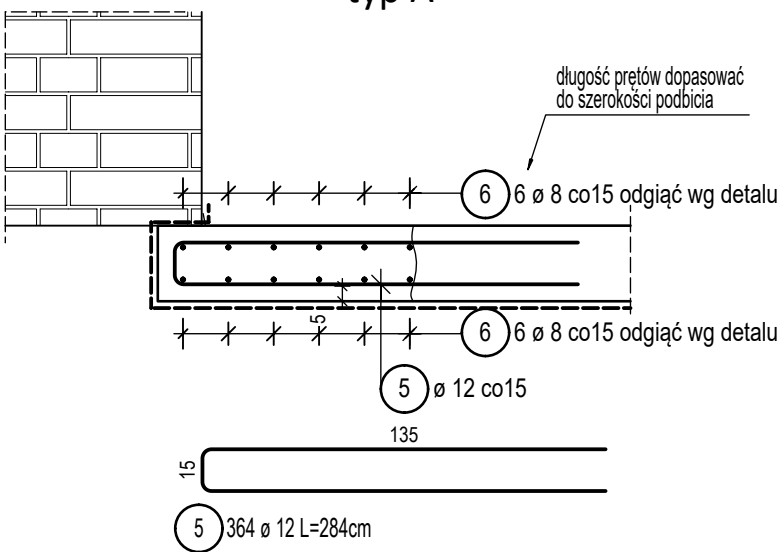


Lista prętów

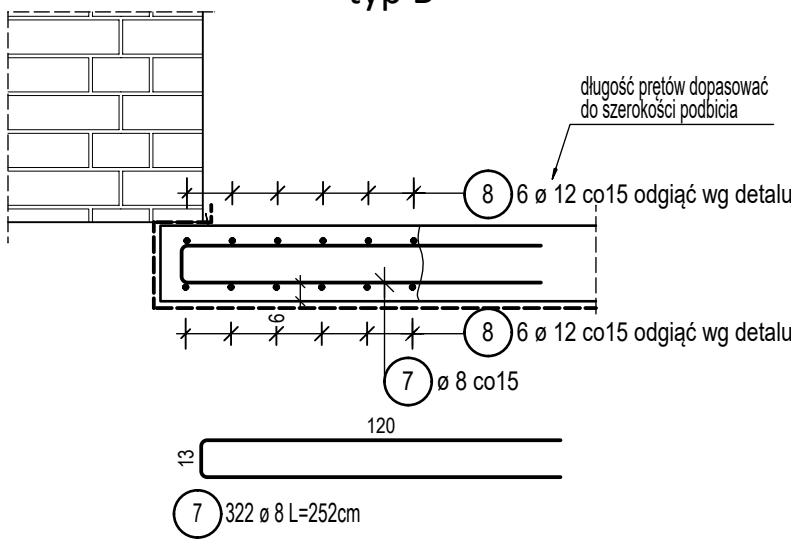
Poz.	Szt.	Ø	Długość poj.	Długość całkowita	Masa
		[mm]	[m]	[m]	[kg]
5	364	12	2.84	1033.76	917.98
6	1	8	mb	1235.52	488.03
7	322	8	2.52	811.44	320.52
8	1	12	mb	1092.96	970.55
9	1	8	mb	481.80	190.31
10	1	8	mb	491.48	194.13
11	1	8	mb	80.39	31.75
12	1	12	mb	82.85	73.57
13	1	8	mb	83.18	32.86
14	1	12	mb	87.78	77.95
15	1	8	mb	125.84	49.71
16	1	12	mb	127.16	112.92
17	104	8	1.10	114.40	45.19

Masa całkowita [kg] : 3505.47

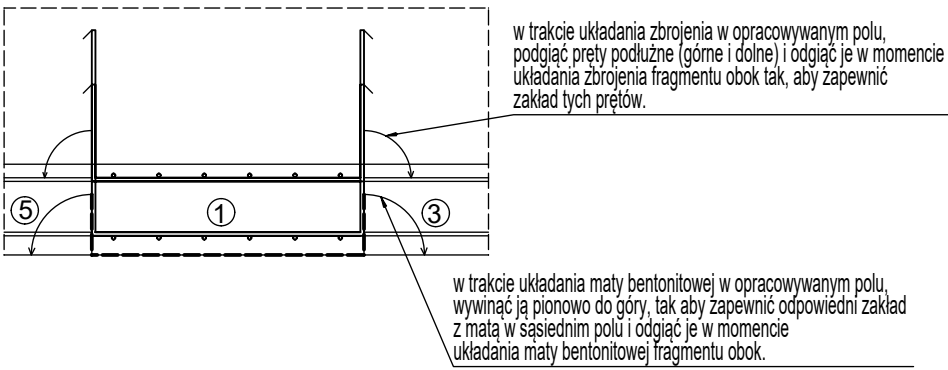
Detal podbicia fundamentów płytą typ A
SKALA 1:25



Detal podbicia fundamentów płytą typ B
SKALA 1:25

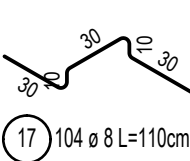



Detal zbrojenia płyty na styku pół
SKALA 1:25



Pręty dystansowe do płyty gr. 25cm

2 szt./m²
SKALA 1:25



UWAGA:			
1) Przed przystąpieniem do prac budowlanych wszystkie wymiary sprawdzić w naturze.			
2) Rozpatrywać łącznie z opisem technicznym, projektem architektonicznym i projektami branżowymi.			
3) Wszelkie dodatkowe otwory przez elementy konstrukcyjne należy uzgodnić z projektantem konstrukcji			
Inwestycja:			
Przebudowa budynku domu regionalnego „Stara Polana” PZ(33-1), ul. Nowotarska 59 Zakopane			
Inwestor:			
Politechnika Krakowska im Tadeusza Kościuszki, ul. Warszawska 24, 31-155 Kraków			
PRACOWNIA  mgr inż. Czesław Hodurek INŻYNIERSKA 30-116 KRAKÓW, ul. Kaszelańska 20 tel./fax. (0-12) 634 09 27			
Projektant :	Nr Upr.	Podpis:	
mgr inż. Czesław HODUREK	405/86		
Sprawdzający:			
mgr inż. Marek Lesnik	MAP10120/PWOK/13		
Współpraca:			
arch. Julian Wandziak	-		
mgr inż. Patryk Pieniewski	-		
mgr inż. Mateusz Hodurek	-		
Tytuł rysunku:			
Zbrojenie podbicia fundamentów w starszej części budynku			
Faza:		Projekt Wykonawczy	
Branża:		Konstrukcja	
Data:	Rewizja:	Skala:	
07.2021		1:50	
Numer arkusza:		Tom/kolejność:	
K10			